

※完成イメージ



区画	B1F	101	102
面積	106.18㎡	49.68㎡	49.27㎡
賃料 (税込)	572,000円	220,000円	231,000円
共益費 (税込)	11,000円	11,000円	11,000円
礼金	1ヶ月分	1ヶ月分	1ヶ月分
敷金	6ヶ月分	3ヶ月分	3ヶ月分

☆海がすぐ近くの好立地！

☆人気の134号線沿いの新築店舗！

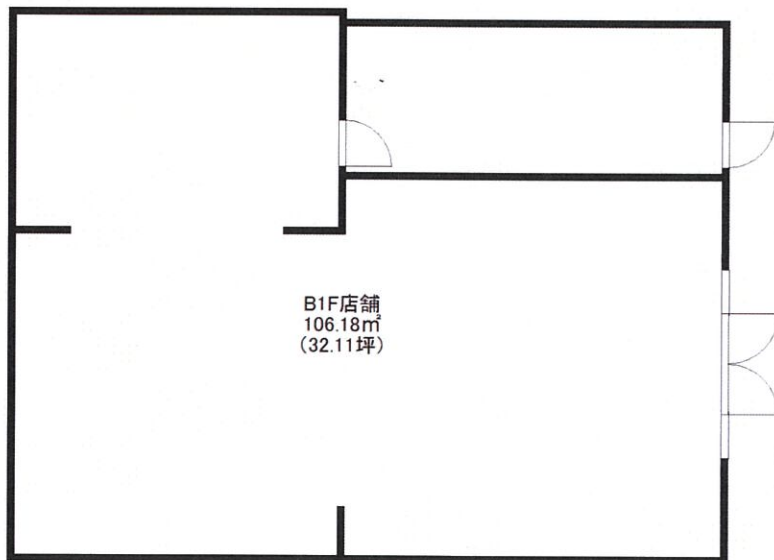
☆周辺には小動神社や腰越漁港があり、サーファーも多いエリアです！

☆周辺に宿泊施設や商業施設が増えてきた為、相乗効果も望めます！

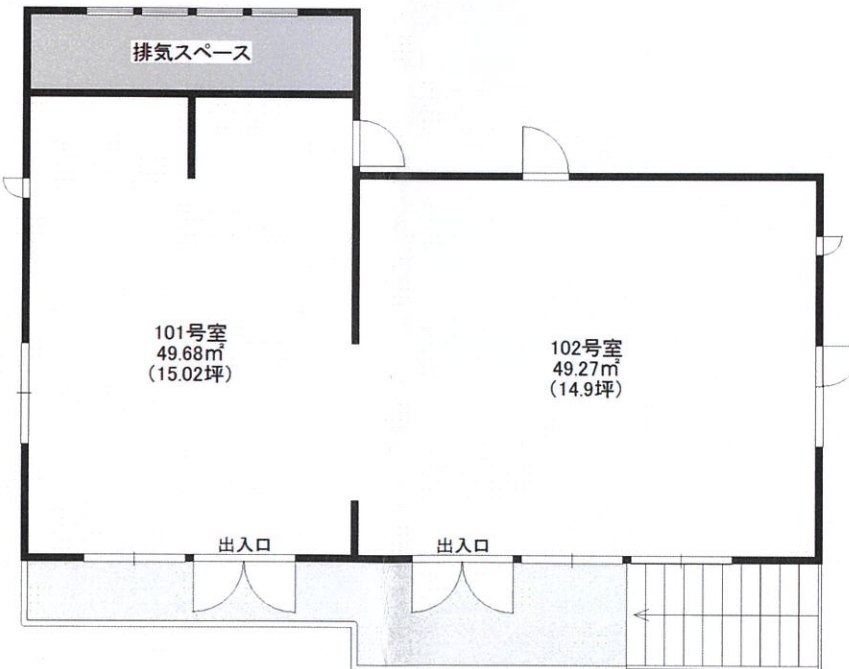
☆101号室と102号室は一括借り上げも可能です！

※一括でない場合はテナント契約完了後に貸主にて壁で仕切ります

【B1F間取図】



【1F間取図】



※現況と図面が異なる場合は現況優先です

## 新築貸店舗

物件名	<b>小動新築店舗(仮)</b>		
最寄駅	江ノ島電鉄線 腰越駅徒歩4分 小田急江ノ島線 片瀬江ノ島駅徒歩13分		
間取り	図面参照		
賃貸条件	図面参照		
	礼金 1ヶ月分	敷金 3ヶ月分	or 6ヶ月分

所在地	鎌倉市腰越2丁目8番5号 ※建築中の為、住居表示は未確定です		
建物	構造	木造一部鉄筋コンクリート造地下1階付3階建	
	面積	図面参照	
	間取内訳	図面参照	
築年月	2021年2月予定	契約期間	3年
管理費	11,000円(税込)	更新料	新賃料1ヶ月分
現況	建築中	入居日	相談
駐車場	空有(月額12,000円)		
設備	プロパンガス		
	上下水道		
備考	東京電力(動力は別途費用で引込可能)		
	借家人賠償保険要加入		
	飲食店可(但し深夜営業不可)		
建築確認番号: 第2020SBC-確00001Y号			

神奈川県知事免許(8)16738号

# (有)江の島ハウジング

〒251-0032 藤沢市片瀬3-14-31

enoshimahousing@jcom.home.ne.jp

TEL:0466-27-0131

FAX:0466-55-1230

客付業者様へ

- 手数料 100%
- 取引態様 媒介
- 公開日