

※完成イメージ



区画	B1F	101	102
面積	106.18㎡	49.68㎡	49.27㎡
賃料 (税込)	572,000円	220,000円	231,000円
共益費 (税込)	11,000円	11,000円	11,000円
礼金	1ヶ月分	1ヶ月分	1ヶ月分
敷金	6ヶ月分	3ヶ月分	3ヶ月分

☆海がすぐ近くの好立地！

☆人気の134号線沿いの新築店舗！

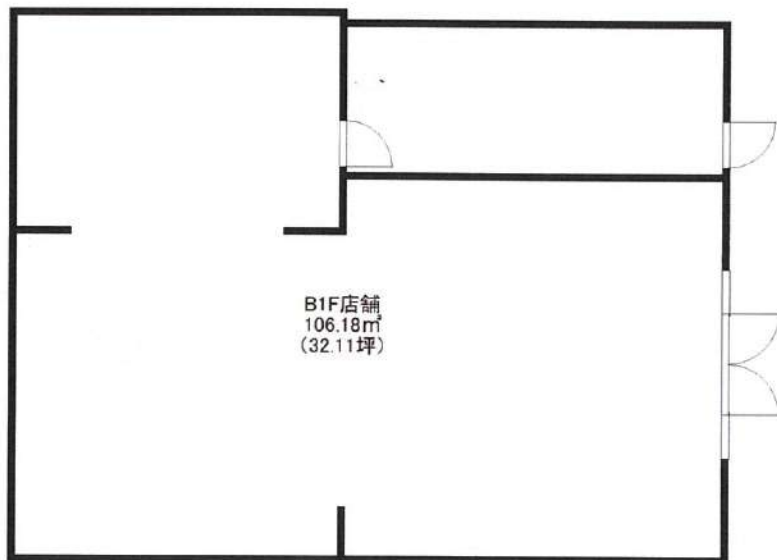
☆周辺には小動神社や腰越漁港があり、サーファーも多いエリアです！

☆周辺に宿泊施設や商業施設が増えてきた為、相乗効果も望めます！

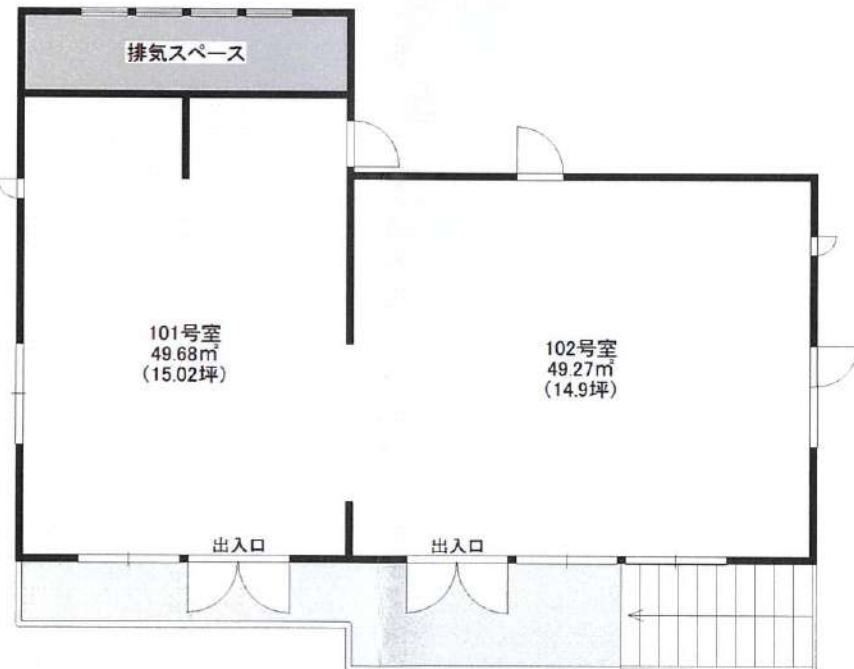
☆101号室と102号室は一括借り上げも可能です！

※一括でない場合はテナント契約完了後に貸主にて壁で仕切ります

【B1F間取図】



【1F間取図】



※現況と図面が異なる場合は現況優先です

新築貸店舗

物件名	小動新築店舗(仮)		
最寄駅	江ノ島電鉄線 腰越駅徒歩4分 小田急江ノ島線 片瀬江ノ島駅徒歩13分		
間取り	図面参照		
賃貸条件	図面参照		
	礼金 1ヶ月分	敷金 3ヶ月分	or 6ヶ月分

所在地	鎌倉市腰越2丁目8番5号 <small>※建築中の為、住居表示は未確定です</small>		
建物	構造	木造一部鉄筋コンクリート造地下1階付3階建	
	面積	図面参照	
	間取内訳	図面参照	
築年月	2021年2月予定	契約期間	3年
管理費	11,000円(税込)	更新料	新賃料1ヶ月分
現況	建築中	入居日	相談
駐車場	空有(月額12,000円)		
設備	プロパンガス		
	上下水道		
備考	東京電力(動力は別途費用で引込可能)		
	借家人賠償保険要加入		
	飲食店可(但し深夜営業不可)		
建築確認番号: 第2020SBC-確00001Y号			

神奈川県知事免許(8)16738号

(有)江の島ハウジング

〒251-0032 藤沢市片瀬3-14-31

enoshimahousing@jcom.home.ne.jp

TEL:0466-27-0131

FAX:0466-55-1230

客付業者様へ

- 手数料 100%
- 取引態様 媒介
- 公開日